



CMI es el acrónimo de CASAS MODULARES INDUSTRIALIZADAS.
Nuestras casas están fabricadas íntegramente por una empresa de origen Asturiano.

C.M.I. emplea un concepto innovador y único de viviendas modulares, fabricadas de manera industrializada con paneles exclusivos de hormigón aislante, elaborados con arcilla expandida, Arexpan®, de fabricación propia. Este material es un aislante natural, formado por miles de micro esferas cerámicas huecas que le confieren un extraordinario aislamiento térmico y acústico. La arcilla expandida calcinada a alta temperatura, es sumamente ligera, altamente resistente, inalterable al paso del tiempo e ignífuga. El excelente comportamiento aislante de nuestros paneles, reducen altamente la demanda de energía, traduciéndose en un importante ahorro económico.

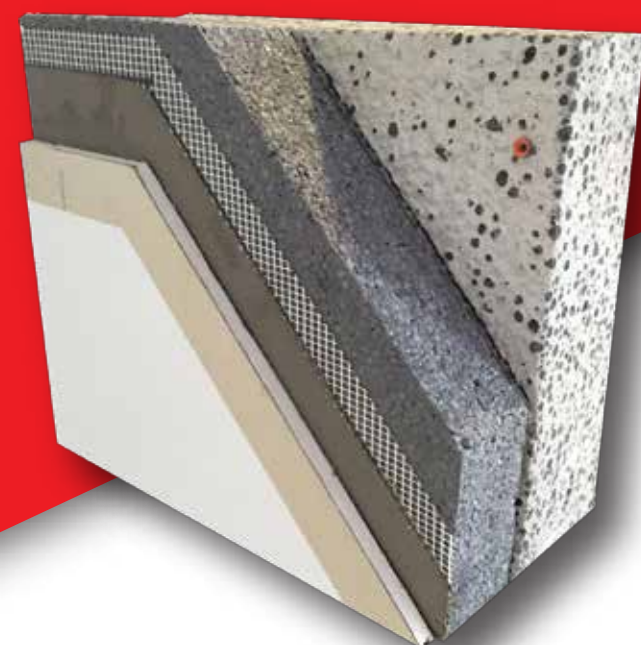
Las viviendas de CMI están ideadas con una arquitectura inteligente y actual, permitiendo que los proyectos se puedan adaptar y personalizar atendiendo a las necesidades de nuestros clientes.

La envolvente de las viviendas se realiza en nuestras instalaciones de Gijón y está permanentemente sometida a unos controles de calidad que garantizan su correcta fabricación. Estos procesos industrializados permiten optimizar el desarrollo de la vivienda, influyendo considerablemente en la calidad de la misma.

CMI pertenece al grupo ARCIRESA, empresa asturiana con más de 60 años en el sector de las materias primas, con un experimentado departamento de I+D+I que nos permite ser punteros en el desarrollo de materiales avanzados.

EL PRECIO INCLUYE:

- Dirección Facultativa.
Arquitecto y aparejador
- Excavación, cimentación y saneamiento
- Envolvente completa con hormigón ligero AREXPAN®
- Sistema cubierta garantizado
- Acabados interiores, carpintería de madera y sanitarios
- Carpintería exterior de PVC o Aluminio
- Instalaciones completas, incluyendo certificados
- Libro del edificio
- Plazo garantizado



☎ **985 244 584**
www.cmicasasmodulares.com
Ctra. Carbainos nº180, Cenero • 33392 Gijón (Asturias)
Coordenadas GPS: 43.460367,-5.761356

- C**alidades más altas
- M**ejores precios
- I**ndustrialización de los procesos de construcción





Detalle habitación módulo exterior estándar



Módulo exterior estándar doble con cocina, baño y habitación.



Módulo exterior estándar sencillo con cocina y baño.



Módulo exterior estándar gimnasio con baño.



MEMORIA DE CALIDADES

Cimentación

A) **Forjado sanitario compuesto por zapatas corridas y muros de hormigón armado.** Aislado y ventilado. (Recomendable)

B) **Otras soluciones constructivas según proyecto** (forjado de bovedillas prefabricadas, losa continua de hormigón, etc.)

En ambos casos se ejecuta el movimiento de tierras correspondiente, la impermeabilización y el drenaje perimetral.

Estructura

Sistema estructural de muro autoportante de 140 mm de espesor, formado por paneles prefabricados de hormigón armado ligero, elaborado con arcilla expandida de fabricación propia, **Arexpan®**. Nuestro sistema estructural no necesita vigas ni pilares.

Envolvente

Capas desde el exterior al interior:

1ª **Paneles prefabricados de hormigón armado aligerado de 140 mm de espesor** (estructura), acabado exteriormente con mortero monocapa acrílico proyectado (color a elegir).

2ª **Aislante** formado por planchas de poliestireno expandido con partículas de grafito (tipo Neopor o similar) de 80 mm de espesor

3ª **Trasdosado interior** realizado por placas de yeso laminado de 13mm de espesor.

Cubierta

Inclinada o plana según el diseño:

A) Cubiertas inclinadas:

- Losa de hormigón armado aligerado.
- Estructura de madera y panel sándwich tipo Thermochip o similar.
- Estructura metálica portante.

Terminación:

- Placa de fibrocemento tipo Euronit y teja cerámica
- Lámina impermeable, rastreles y pizarra.

B) Otras soluciones constructivas según proyecto (planas, invertidas, etc.)

Particiones interiores

Tabiques con paneles prefabricados de hormigón armado con arcilla expandida (**Arexpan®**) de 80 mm de espesor, trasdosado con placa de yeso de 13 mm.

Falsos techos

Realizados con placas de yeso laminado de 13 mm de espesor. Aislamiento de lana de roca de 100 mm de espesor sobre la placa de yeso.

Carpintería exterior

De **PVC** con un perfil de 70 mm de sección y 6 cámaras, cajón de persiana de PVC y lamas de aluminio.

Doble acristalamiento con vidrios 4/16/4 ó de seguridad con 4+4/10/3+3 en función del tipo de ventana. Vidrios bajo emisivos con control solar y gas argón entre ellos.

Puerta de entrada de acero lacado (color a elegir), con aislamiento interior y cerradura de seguridad de tres puntos de anclaje.

Opcionalmente otras gamas de carpinterías de aluminio o PVC.

Carpintería interior

Puertas ciegas lisas macizas de DM lacado en blanco o roble barnizado natural. En ambos casos batiente de 100 ó 120 mm y guarnición lisa de 70x12, con herrajes y manillas de acero inoxidable.

Opcionalmente otras gamas de puertas interiores

Pavimentos y revestimientos

En dormitorios, pasillos y salón comedor, **tarima flotante** laminada, tipo ACS. En cocina y baños, suelos y paredes con **gres porcelánico** en varios formatos a elegir. Resto de paredes y techos, **pintura plástica**, con diferentes colores a elegir.

Aparatos sanitarios y griferías

Sanitarios de color blanco. Lavabo, inodoro y bidé de porcelana vitrificada. Plato de ducha acrílico antideslizante y bañeras de acero esmaltado. Toda la grifería será monomando.

Opcionalmente otras gamas de grifería y sanitarios de la marca Gala.

Calefacción

En función del uso de la vivienda (residencia habitual o vacacional) se puede elegir entre:

A) Sistemas de calefacción eficiente y de bajo consumo

aeroterminia, geotermia o caldera de biomasa

B) Calefacción eléctrica con radiadores a baja temperatura y bajo consumo.

C) Otros sistemas de calefacción: gas, gasoil...

Electricidad y telecomunicaciones

Instalación eléctrica completa, cumpliendo con las exigencias del Reglamento Electrotécnico de Baja Tensión (REBT). Mecanismos color blanco. **Se incluye el certificado eléctrico.** Opcionalmente otras gamas de interruptores y bases de enchufe.

La acometida de la compañía suministradora, derechos de conexión, y el contador eléctrico serán a cargo del cliente.

Fontanería y acs

Red de fontanería realizada en polipropileno y desagües en PVC. La producción de agua caliente sanitaria (A.C.S.) tendrá el apoyo de un sistema de **captación de energía solar o equipo de aeroterminia.**

La acometida de agua de la compañía suministradora y el contador, serán a cargo del cliente.

Ventilación

Sistema de ventilación mecánica o híbrida con aberturas de admisión y extracción dispuestas **según el Código Técnico de la Edificación.**