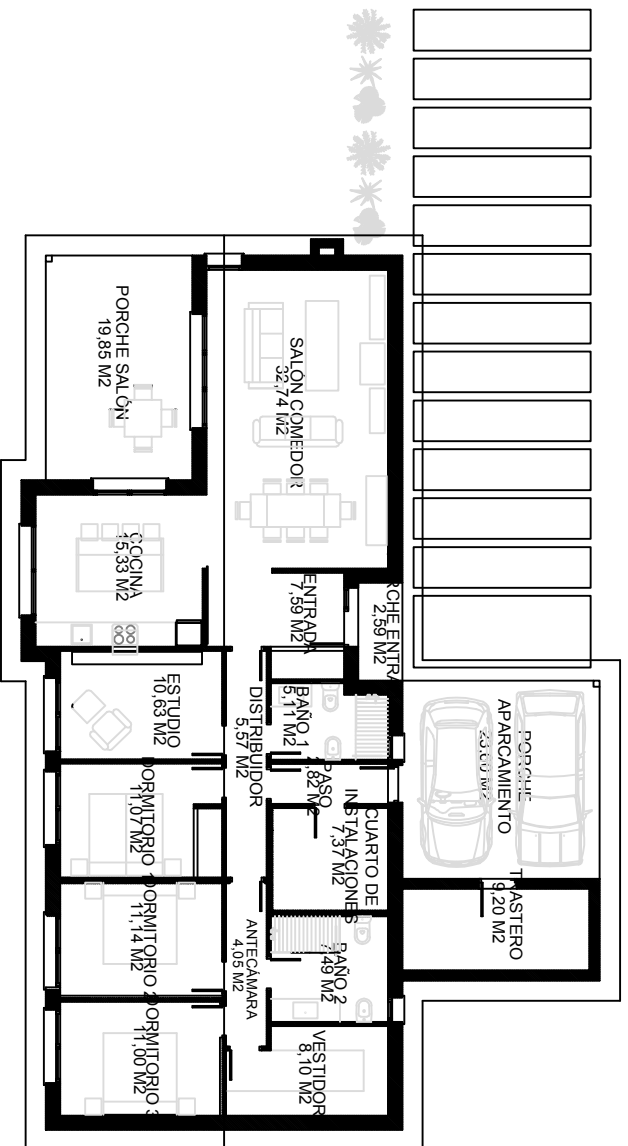


CMI Casas Modulares Industrializadas
MODELO GIJON



Superficie útil vivienda: 149,21 m²

Superficie útil terraza/porche: 43,85 m²

Superficie construida vivienda 168,00 M²

superficie construida terraza/porche: 43,85 m²

Superficie total útil: 193,06 m²

superficie total construida: 211,85 m²

