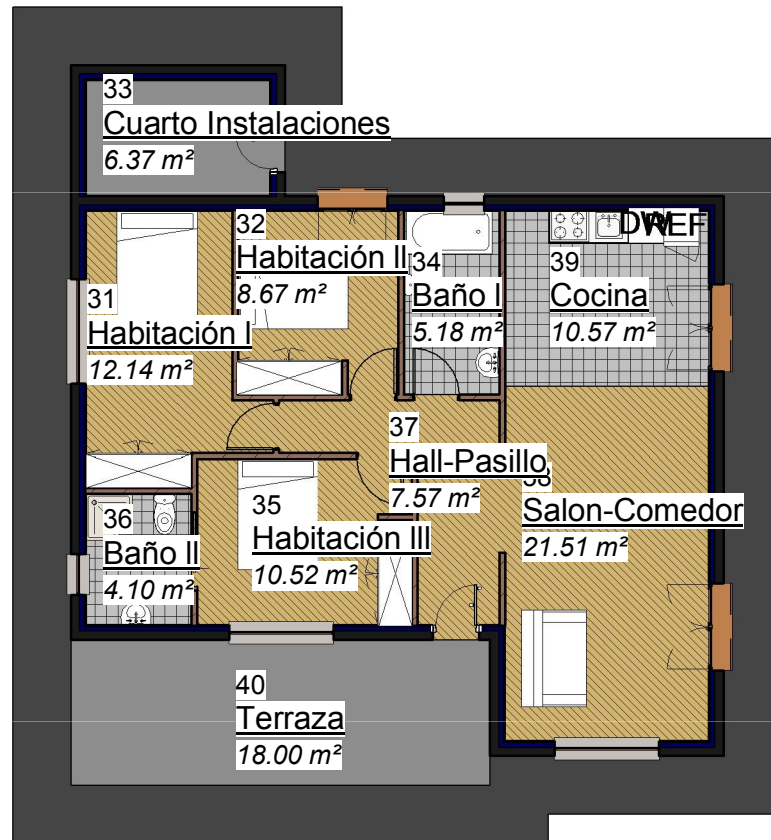


CMI Casas Modulares Industrializadas

MODELO CASTROPOL



Superficie Construida vivienda: 93,47 m²
superficie contruida almacen: 8,29 m²
Superficie Contruida terraza: 18,00 m²

Superficie util vivienda: 79,72 m²
superficie util almacen: 6,37 m²
Superficie util terraza: 18,00 m²

Superficie contruida total: 119,76m²

Superficie util total: 104,09m²

